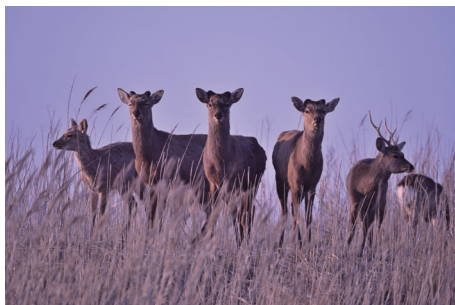


# 鳥獣管理の応用



このコースでは、人と野生鳥獣の持続可能な関係を構築するために求められる、鳥獣管理の応用分野にかかわる知識や技術をオンラインで学ぶことができます。動物生態学入門、鳥獣管理学入門、社会と制度入門の3分野をカバーする内容から構成される20科目以上を幅広く体系的に学習することができます。これから現場で活動する予定の方、これまでの知識や経験を整理しておきたい方を対象とした学習プログラムです。

## 「鳥獣管理の応用」の授業科目

### 動物生態学応用

シカ類の保護と管理  
イノシシの保護と管理  
サルの保護と管理  
クマ類の保護と管理  
カワウの保護と管理  
カラスの保護と管理  
アライグマ・ハクビシン・  
キョンの管理

### 鳥獣管理学応用

鳥獣管理学の応用  
被害対策の成功と失敗例  
個体数の効果的な管理方法  
農村集落における鳥獣管理  
侵入防護の実際  
道路における鳥獣管理

### 社会と制度応用

鳥獣害のモニタリング  
鳥獣捕獲の申請と報告  
道路における鳥獣管理  
自然公園における鳥獣管理  
鳥獣管理技術者の倫理  
農山村の持続可能な戦略

鳥獣管理ナビゲーターへの学習・技術・就職等相談

※ 準備ができた科目から、My JWMS (JWMS オンラインサービスサイト) より動画とレジュメ教材を公開します。  
※ 講師の都合により、科目の名称は予告なく変更することがあります。また、科目の入れ替えを行うことがあります。

## 鳥獣管理士の受験資格が得られます

オンラインで授業を受け、レポートを提出された方は、鳥獣管理技術協会が認定する CPD 単位を獲得することができます。20 科目以上受講すると、鳥獣管理士 3 級の受験資格に相当する CPD30 単位が得られ、12 月に実施予定の鳥獣管理士資格認定試験を受験することができます。



講座を受講する



レポートを提出する



CPD 単位認定

## 鳥獣管理ナビゲーターに相談できます

本講座の受講者は、鳥獣管理の学習方法やフィールドでの応用技術等について、「鳥獣管理ナビゲーター」に相談することができます。鳥獣管理ナビゲーターは、鳥獣管理士 1 級取得者で、狩猟免許、獣医師免許、旅行業務取扱管理者等の資格を併せ持つ鳥獣管理のエキスパートです。



**JWMS鳥獣管理講座（オンライン）は、これから鳥獣管理士を目指す方、人と野生鳥獣の持続可能な関係や鳥獣被害問題の解決に関心がある方など、どなたにも受講いただけます。**

一般社団法人鳥獣管理技術協会（JWMS）では、農作物被害、生態系被害、生活安全など、人と野生鳥獣の軋轢に関する地域課題の解決を担う人材の技術的能力を認証することを目的とした「鳥獣管理士」資格制度を設けています。

鳥獣管理士資格には、修得した知識・技術や現場経験のレベルに応じて、1級から3級の資格級が設定されています。これまでに、行政、企業、農家、ハンター、学生など、全国で700名以上の鳥獣管理士が認定されています。

## ▶ JWMSオンライン講座「鳥獣管理の応用」 募集要項

- ◆ 対象者 鳥獣管理を学ぶ意欲のある方（鳥獣管理士資格の取得を目指す方）  
行政、関係企業、農家、ハンター、大学生、専門学校生など、  
鳥獣管理に関心のある方はどなたでも受講できます。
- ◆ 定員 200名
- ◆ 受講期間 令和6年7月10日より（初月無料でその後3カ月は何度でも視聴可能）
- ◆ 受講要件 My JWMS（JWMSオンラインサービスサイト）  
※視聴に必要なパソコン、タブレット、スマートフォン等及びインターネットによる  
通信環境は各自ご用意ください。
- ◆ 受講料 30,800円（税込）  
各種割引がございます
  - 鳥獣管理士・CPD登録会員 27,500円（税込）
  - 賛助会員（個人・法人） 25,300円（税込）
  - 学生（大学生・専門学校生等） 22,400円（税込）
  - リピーター割（2回目以降の受講） 22,400円（税込）

※ 割引はお申込み時点において該当する金額が適用されます。  
※ 複数に該当する場合は割引がもっとも多い金額が適用されます。  
※ 賛助会員（法人）の場合は同一法人内で5名まで割引いたします。  
※ リピーター割は、令和5年度・令和6年度の受講者が対象です。  
※ リピーター割は講座の2回目以降の受講料に何度でも適用されます。

### 受講上の注意事項

- 講師の都合により、科目の構成や内容、順番等が予告なく入れ替わることがあります。
- 本講座を受講してレポートを提出すると、鳥獣管理CPD単位を取得することができます。
- ご入金後、受講開始前のキャンセルは、振込手数料を除いた受講料を返金いたします。
- 受講開始手続き後は、初月無料期間を含み受講料を返金いたしかねます。

## ▶ 申込方法

JWMSの公式ホームページ（<https://jwms-japan.com/>）からお申し込み下さい。スマートフォンからは、QRコードをご利用ください。



## ▶ 問合わせ先



一般社団法人 鳥獣管理技術協会

〒321-8585 栃木県宇都宮市陽東7-1-2 宇都宮大学内  
TEL : 050-3173-2555 E-mail: info@jwms-japan.com  
<https://jwms-japan.com/>