

令和7年度

鳥獣管理士 資格認定試験



▶ 令和7年度試験実施概要

出願する資格級によって、試験日程及び実施方法が異なります。

受験級	1級	準1級	2級・3級
対象	鳥獣管理の専門知識と対策技術、現場経験を兼ね備え、地域リーダーとして活躍できる方	鳥獣管理の専門知識や対策技術を備え、現場経験を積みながら地域リーダーとして活躍することを目指す方	鳥獣管理にかかわる幅広い知識(3級)や鳥獣別の専門知識と対策技術(2級)を学びつつある方
実施方法・試験日	実地試問 ※コンピテンシー評価に基づく、フィールドでの実地試問を行います。 小論文問題 12月14日(日) 15時からオンライン 面接 令和8年1月11日(日) ※面接は、オンラインで実施します。	記述問題 12月14日(日) 15時からオンライン ※2級認定者のみ受験できます。 ※コンピテンシー評価を行います。	共通問題 専門問題 第1回 6月8日(日) 第2回 12月14日(日) 13時からオンライン ※いずれも択一式問題です。 ※3級受験者は共通問題のみ。 ※2級(新規)受験者は共通問題と専門問題をあわせて受験、2級(昇級)受験者は専門問題のみ。
出願期間	令和7年 11月1日 ~ 15日 ※JWMS公式ホームページより、インターネットで出願を受け付けます。		第1回 令和7年 5月1日 ~ 15日 第2回 令和7年 11月1日 ~ 15日 ※JWMS公式ホームページより、インターネットで出願を受け付けます。



※令和7年度の試験は、1級の実地試問を除いて、すべてオンラインにて実施いたします。実地試験にかかる交通費は自己負担となります。
 ※受験に必要なパソコン、タブレット等の端末やインターネット環境は、受験者各自にてご用意ください。
 ※今後の社会情勢を受けて、実施方法等を変更することがあります。最新の情報はJWMS公式ホームページをご覧ください。

▶ 受験資格

以下のいずれかの方法で受験資格を獲得する必要があります。詳細はJWMS公式ホームページをご覧ください。どうか、事務局におたずねください。

1) JWMS鳥獣管理講座を受講

以下のいずれかの講座を修了した方は、鳥獣管理士3級の受験資格が得られます。

- ・令和5年度JWMS鳥獣管理講座
- ・令和6年度JWMS鳥獣管理講座
- ・令和7年度JWMS鳥獣管理講座

2) JWMS認定プログラムを受講

認定プログラムとは、JWMSが認定した大学や専門学校等による、鳥獣管理にかかわる知識・技術の普及や技能の習得を目的とした、専門的で体系的な教育プログラムです。

3) 独自に学習してCPD単位を申請

CPD単位とは、鳥獣管理技術に関する継続的な学習と能力開発に取り組む鳥獣管理士等の実績を、JWMSが登録して認証することを目的としたCPD制度による単位です。

▶ 受験料 ※税込価格

- 1 級:(昇級) 24,000円
- 準 1 級:(昇級) 17,000円
- 2 級:(昇級) 10,000円 (新規) 15,000円
- 3 級:(新規) 7,000円

受講者募集中 JWMS鳥獣管理講座(オンライン・フィールド演習)

詳細のご確認、お申込はJWMS公式ホームページよりお願いいたします。



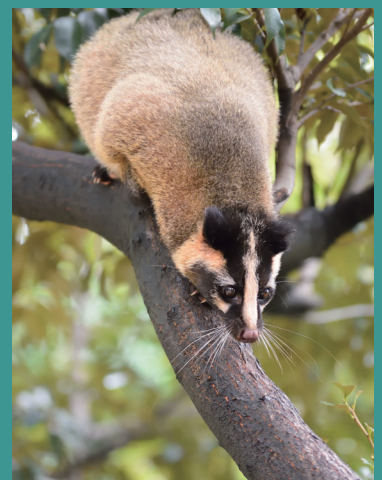
鳥獣管理の基礎



鳥獣管理の応用



JWMSが提供する鳥獣管理講座(基礎・応用・実践コース)は、鳥獣管理技術者が身に付けるべき知識や技能、行動態度(コンピテンシー)を想定して開講されています。



人と野生鳥獣が共生する地域づくりを目指してみませんか。

鳥獣管理士は、鳥獣管理の専門的な知識と技術の習得を認定試験によって判定する資格制度です。本資格制度は、環境省による鳥獣保護管理に係る人材登録事業と連携しています。



一般社団法人 鳥獣管理技術協会

〒321-8585
栃木県宇都宮市陽東7-1-2 宇都宮大学内
Eメール: info@jwms-japan.com TEL: 050-3173-2555



鳥獣管理士資格認定試験、鳥獣管理講座など最新情報はこちらから。

<https://jwms-japan.com/>